

RÉSULTATS DES INDICATEURS DE QUALITÉ ET DE SÉCURITÉ DES SOINS



L'essentiel des données de qualité de l'établissement



Certification pour la qualité et la sécurité des soins

Le niveau de certification de l'établissement est décidé par la HAS, à l'issue d'une évaluation externe réalisée par des experts-visiteurs externes à l'établissement et mandatés par la HAS. Il donne une appréciation indépendante sur la qualité et la sécurité des soins dans les établissements de santé.

Les établissements peuvent être évalués par groupement. Dans le cas d'établissements multi-sites, ils partagent le même niveau de décision, chacun contribuant au résultat en fonction des activités médicales assurées.



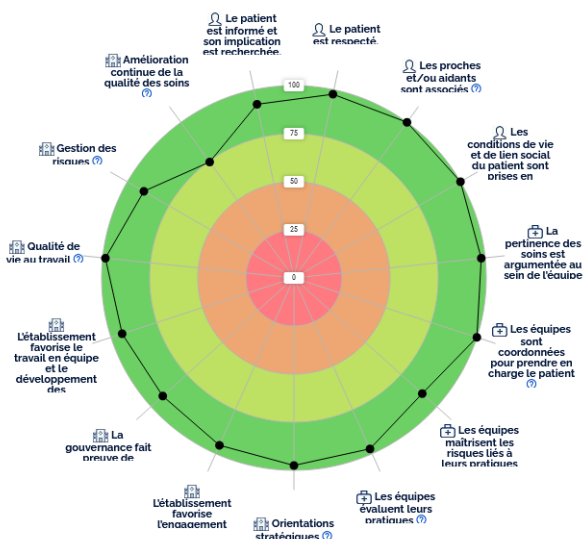
L'ÉTABLISSEMENT
92/100

LE PATIENT
97/100

LES ÉQUIPES DE SOINS
96/100

Etablissement certifié. La qualité des soins est confirmée. Une nouvelle visite se fera sous 4 ans.

Date de certification : **11/06/2025**

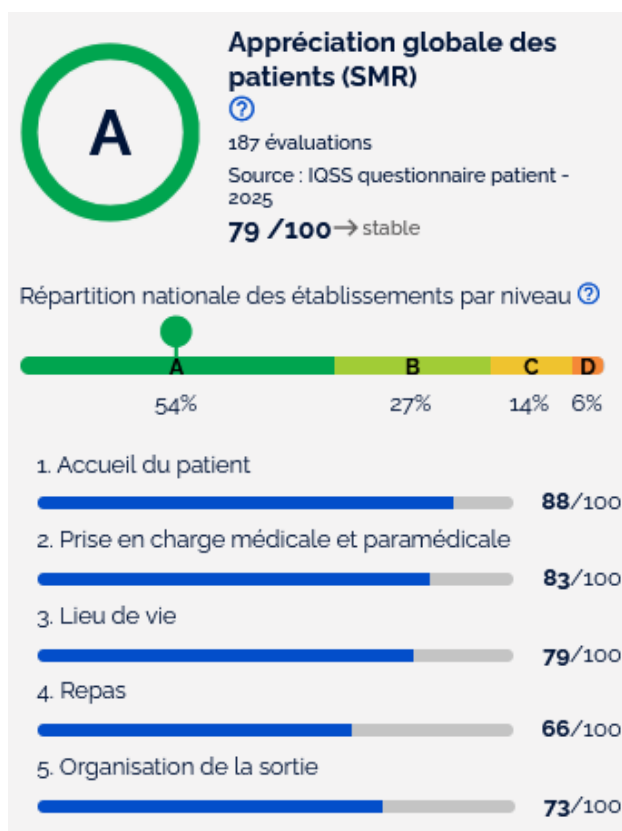


Indicateurs de qualité des soins

Les indicateurs de qualité et de sécurité des soins (IQSS) sont des outils qui permettent d'évaluer un état de santé, une pratique, une organisation ou la survenue d'un événement, ainsi que leur évolution dans le temps. Ils mesurent de façon fiable la qualité des soins et la sécurité des patients. Chaque année, de nouveaux indicateurs sont définis et recueillis via des questionnaires patients et l'exploitation de bases de données nationales.

Satisfaction et expérience des patients

La mesure de la satisfaction et de l'expérience des patients est effectuée via des questionnaires remplis par les patients après leur séjour. Le questionnaire est adapté au type de séjour et concerne différentes étapes du parcours de soin.



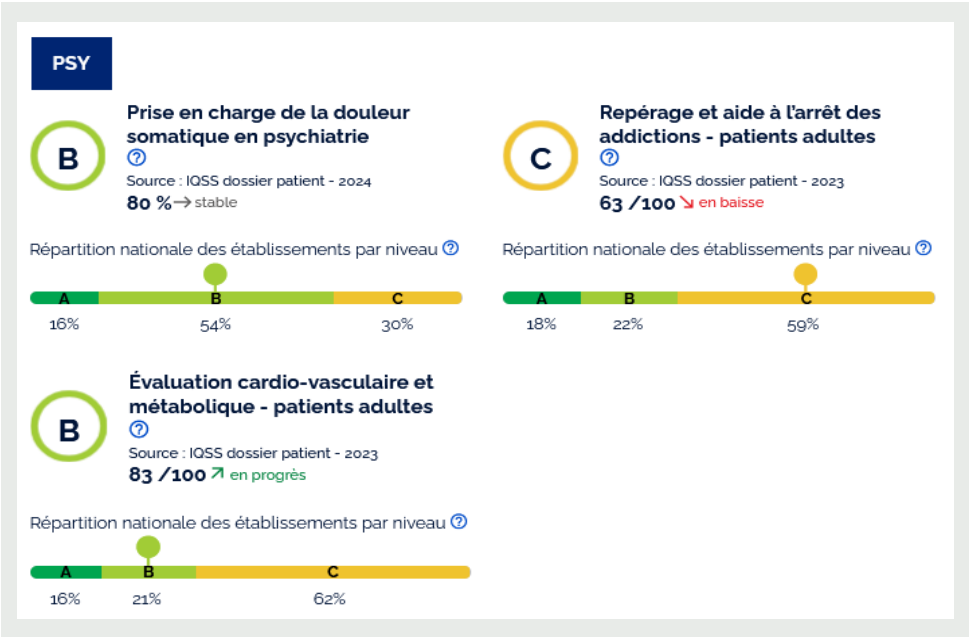
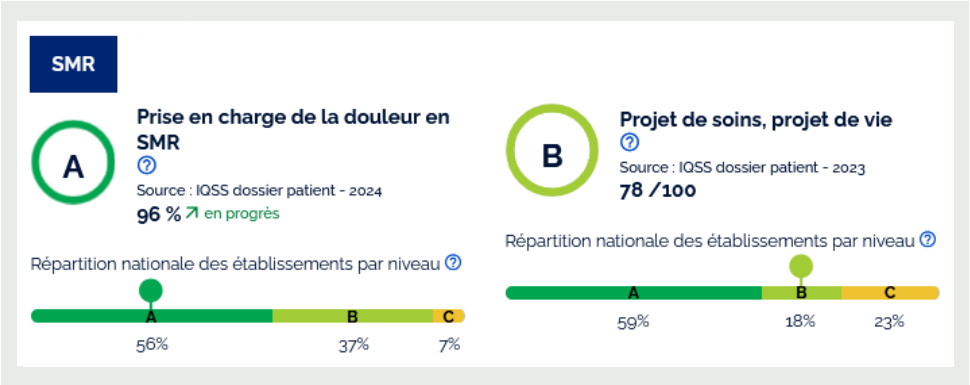
73.7%

des patients hospitalisés recommanderaient certainement cet établissement ⓘ

186 évaluations

Prise en charge clinique

La prise en charge clinique désigne l'ensemble des soins apportés à un patient. Sa qualité est évaluée par des indicateurs mesurant par exemple une pratique professionnelle ou la survenue de complications.



Coordination des prises en charge

La coordination des prises en charge désigne la coordination entre les différents acteurs tout au long de la prise en charge du patient. Sa qualité est essentielle pour assurer la continuité, la sécurité et l'efficacité des soins.

