



Fondation Edith Seltzer

Accueil de jour Simone Weiss-Perreau

*Accueil thérapeutique pour personnes présentant
une maladie d'Alzheimer ou un trouble apparenté*



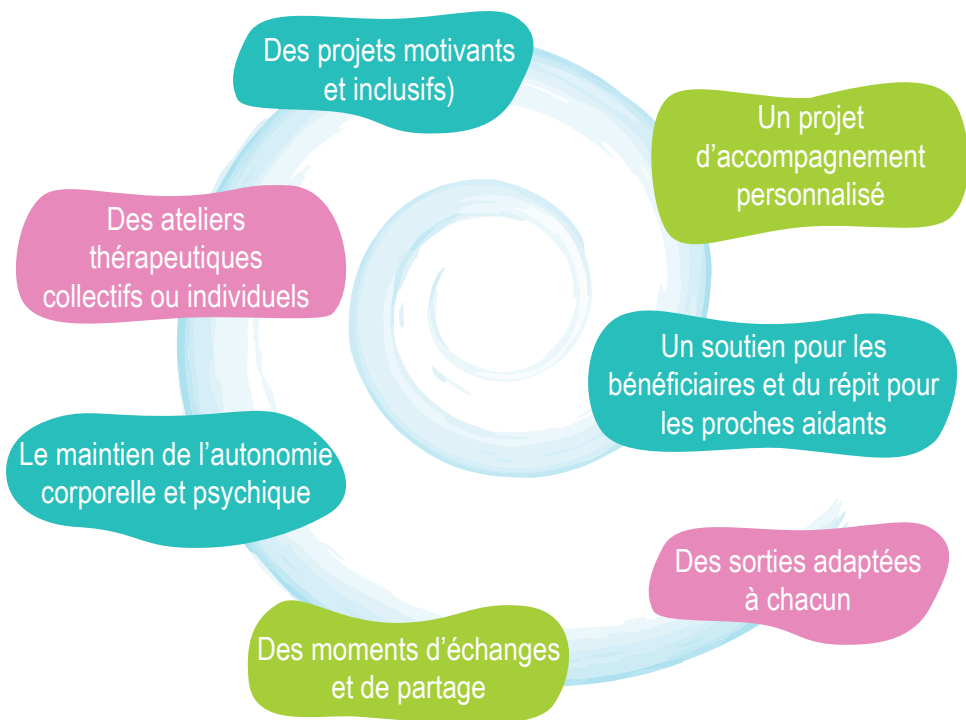
Secteur Grand Briançonnais

*(La Grave, Briançon, Montgenèvre,
Vallouise, L'Argentière-La-Bessée)*



Accueil de jour

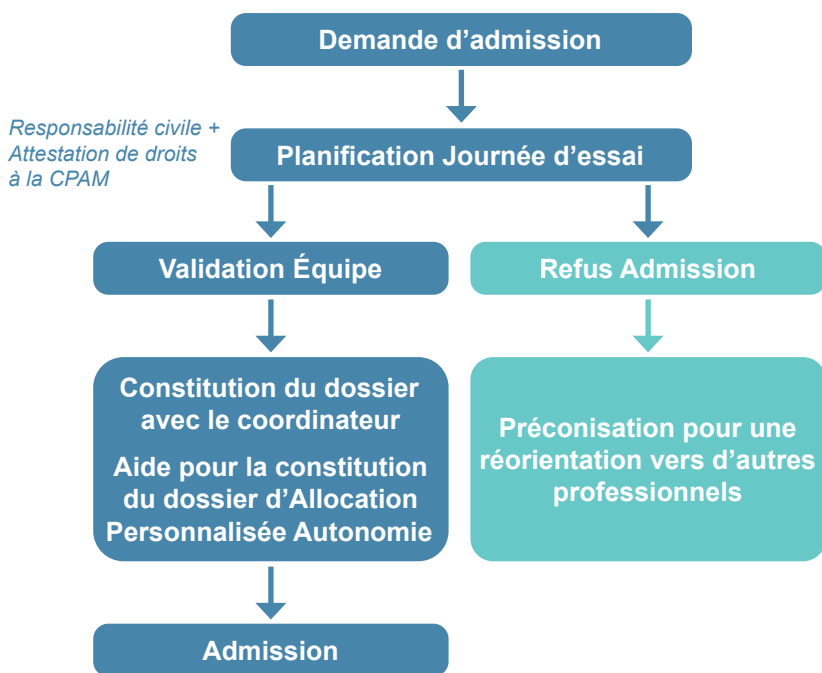
Un accueil thérapeutique dans un cadre convivial



Pour qui ?

Toutes les personnes atteintes de maladies type alzheimer ou neuro-cognitives diagnostiquées de plus de 60 ans.
Sur dérogation pour les personnes plus jeunes.

Processus d'admission



Une visite est organisée avant l'admission.

Le tarif journalier comprend le repas et les collations.

Nous prenons également en charge les frais inhérents aux sorties extérieures. Le coût de l'Accueil de jour peut être en partie pris en charge dans le plan d'aide au dispositif d'Allocation Personnalisée d'Autonomie (APA). La Coordinatrice se tient à votre écoute pour toute question

Le transport des personnes accueillies peut être assuré par les chauffeurs de la Fondation selon certaines modalités.



Une équipe pluridisciplinaire dynamique

- ⇒ Assistantes de soins en gérontologie, Psychomotricienne, Médecin coordinateur et Neuropsychologue
- ⇒ Responsable, Ingrid PAPIN BERKHOUT
- ⇒ Coordinatrice, Thania LEONE 07 85 89 79 95
- ⇒ Secrétaire, Nathalie GASTINEAU 04 92 25 31 87

En soutien de l'équipe de l'Accueil de Jour, la coordinatrice de la Plateforme Seltzer des Aidants intervient sur demande auprès des familles.

Ouvert toute l'année du lundi au vendredi de 9h30 à 16h30

Pour tout renseignement

04 92 25 32 86

Accueil de jour Simone Weiss-Perreau
118 route de Grenoble - 05107 Briançon

adj.swp@fondationseltzer.fr

www.fondationseltzer.fr



Fondation Edith Seltzer